

Einbau-Anleitung B-DAB-760-REV

Revisionskit für Revox B760

Version 1.0

Dieses Dokument erklärt Schritt für Schritt den Einbau der B-DAB-760-REV Revisions-Kit für den Revox B760.

Grundsatz

Viele Teile im B760 sind auch nach vielen Jahren noch in einem guten Zustand. Einige jedoch altern oder man kennt aus Erfahrung, dass die oft defekt sind. Daher erhalten Sie in diesem Revisionskit die üblichen Bauteile, um den B760 fit für den DAB Umbaukit zu machen. Dieser Revisionskit ist somit ausschliesslich für den DAB Umbau des B760 bestimmt und enthält nur diese Bauteile, die nach dem Umbau auf DAB noch relevant sind. Der Umbaukit eignet sich NICHT generell für einen B760, der nicht auf DAB umgerüstet wird!

Der Umbaukit enthält diejenigen Bauteile, um das Netzteil und auch die Audio Section vollständig revidieren zu können. Das wären alle Elektrolytkondensatoren, das Relay, die Gleichrichter und die Feinsicherungen. Ebenfalls enthalten sind der Netz-Entstörkondensator und alle 6 Glühlampen für die Beleuchtungen und Signallampen.

Zeitaufwand

Für einen erfahrenen Elektroniker können Sie mit ungefähr 60-75 Minuten Zeitaufwand rechnen für den Einbau aller Bauteile inkl. öffnen und schliessen des Gerätes und dem Schlusstest.

Wichtig !

Dieser Revisionskit darf nur von Fachpersonen eingebaut werden, die über vertieftes Wissen im Bereich der Elektronik verfügen. Für Laien ist die Installation in der Regel nicht konform zu bewerkstelligen. Zudem wird der B760 nur mit dem fachlich korrekten Vorgehen richtig funktionieren.

Falls Sie untenstehende Voraussetzungen nicht erfüllen können oder das aus anderen Gründen nicht selbst einbauen möchten, wenden Sie sich an Sumatronic AG oder Lost Audio GmbH. Sie erhalten eine Empfehlung, wer den Einbau für Sie ausführen kann.

Voraussetzungen:

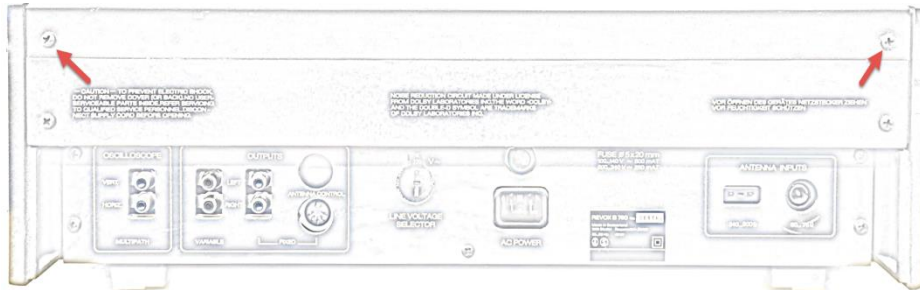
- Sie sind mit der Behandlung von Elektronik-Bauteilen und –Baugruppen vertraut und kennen sich insbesondere mit der Thematik ESD (Electro Static Discharge) gut aus.
- Sie verfügen über einen entsprechend ausgerüsteten Arbeitsplatz und können so gewährleisten, dass die ESD-Vorgaben eingehalten bleiben.
- Sie verfügen u.a. über folgendes Werkzeug:
 - LötKolben für Elektronische Lötarbeiten an Leiterplatten mit ESD Anschluss
 - ESD- Arbeitsunterlage und -Armband

Grundlegende Sicherheitshinweise

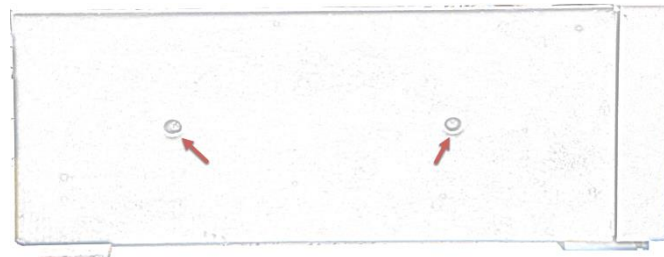
- Stecken Sie das Netzkabel aus und warten Sie mindestens 10 Minuten, bevor Sie mit Ihren Arbeiten beginnen.
- Lassen Sie das geöffnete Gerät NIE mit eingestecktem Netzkabel alleine, andernfalls könnte sich eine andere Person, oder auch Sie selbst, lebensgefährlich verletzen.
- Lesen Sie diese Anleitung und die Sicherheitshinweise komplett durch und schliessen Sie das Gerät erst an die Stromversorgung an, wenn in der Anleitung steht, dass Sie das tun sollen.
- Jede Haftung wird ausgeschlossen.
- Jeder noch allenfalls vorhandene Garantieanspruch für das Gerät (z.B. nach einer Revision oder Reparatur) kann durch den Einbau wegfallen. Weil diese Geräte seit vielen Jahren nicht mehr hergestellt werden, besteht in der Regel keinerlei Werksgarantie mehr.
- Berühren Sie keine Bauteile auf den Platinen. Berühren Sie die Platinen nur an den Kanten.

Einbau

1. Das Gerät muss ausgeschaltet und vollständig vom sämtlichen Kabeln getrennt werden, insbesondere das 230V Stromkabel.
2. Legen Sie den B760 mit der Rückseite nach vorne und den Füße nach unten vor sich hin. Betrachten Sie den B760 nun also von hinten und lösen Sie die beiden schwarzen Schrauben oben am Gerät und heben danach die obere Metallabdeckung ab. Das Gerät ist danach oben offen.



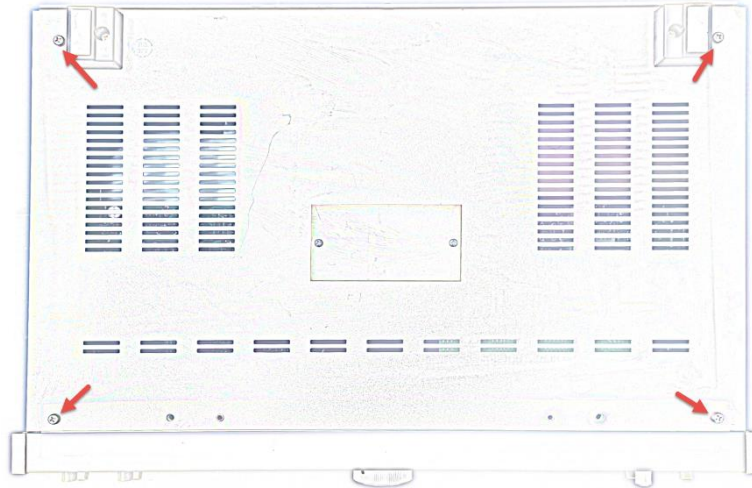
3. Lösen Sie auf beiden Seiten (links und rechts) je die beiden schwarzen Schrauben und nehmen Sie die Seitenteile ab. Legen Sie diese behutsam ab, so dass diese nicht auf dem Nextel liegen. Nextel ist die samtig graue Beschichtung, welche nicht zerkratzt werden sollte.



4. Drehen Sie nun das Gerät auf den Kopf und achten Sie darauf, dass die Front des Gerätes zu ihnen schaut. Lösen Sie die beiden Schrauben an der langen Fussleiste bei der Front des Gerätes und Sie nehmen diese Fussleiste ab. Die beiden Schrauben dieser Fussleiste sind länger als die anderen Schrauben, beachten Sie dies bei der Montage der Fussleiste.



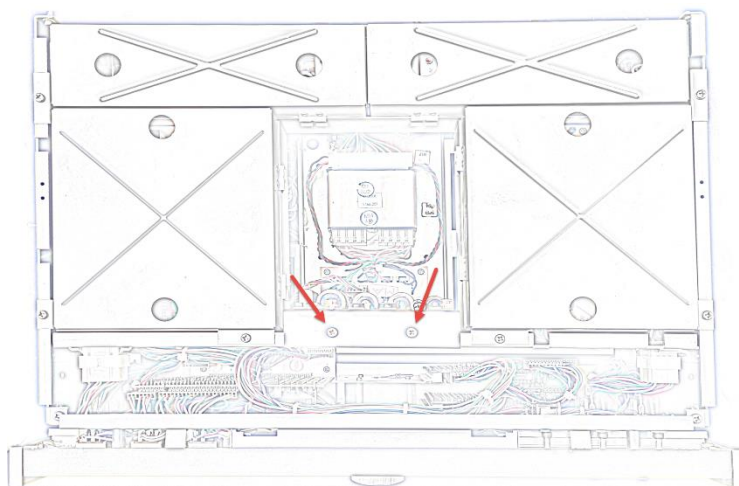
5. Nun lösen Sie die 4 Schrauben des Bodens und ebenfalls die eine schwarze Schraube, die den Boden von hinten befestigt. Sind alle 5 Schrauben entfernt, kann der Boden abgehoben werden



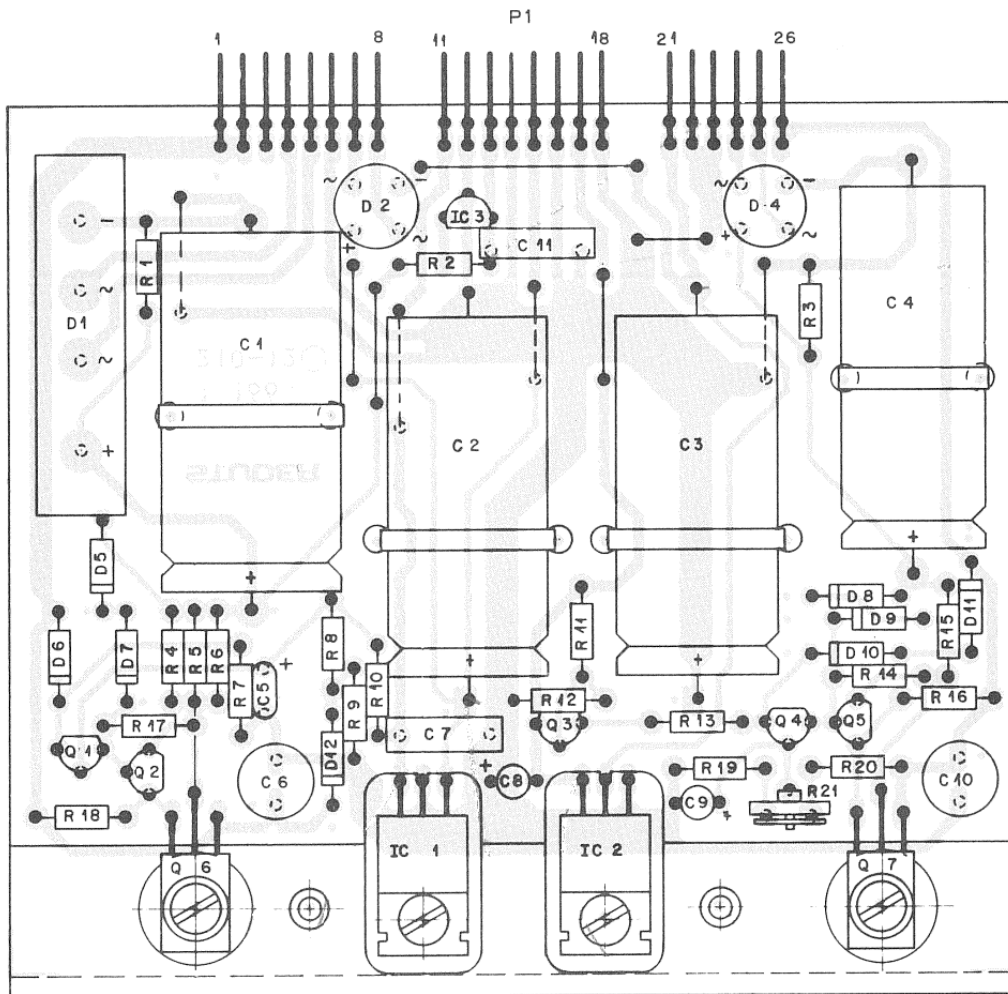
6. Bereits jetzt können Sie die Feinsicherung F1 entfernen, da diese Spannungsversorgung nicht mehr verwendet wird. Ersetzen Sie alle drei anderen Feinsicherungen FUSE 2, FUSE 3 und FUSE 4 durch die neuen beiliegenden Feinsicherungen.



7. Nun drehen Sie das Gerät wieder, so dass die Front zu Ihnen nach vorne schaut und die Füße, die aktuell entfernt sind, nach unten schauen würden. Lösen Sie die 2 Schrauben von der Netzteilplatine und ziehen diese vorsichtig aus dem Steckplatz aus.



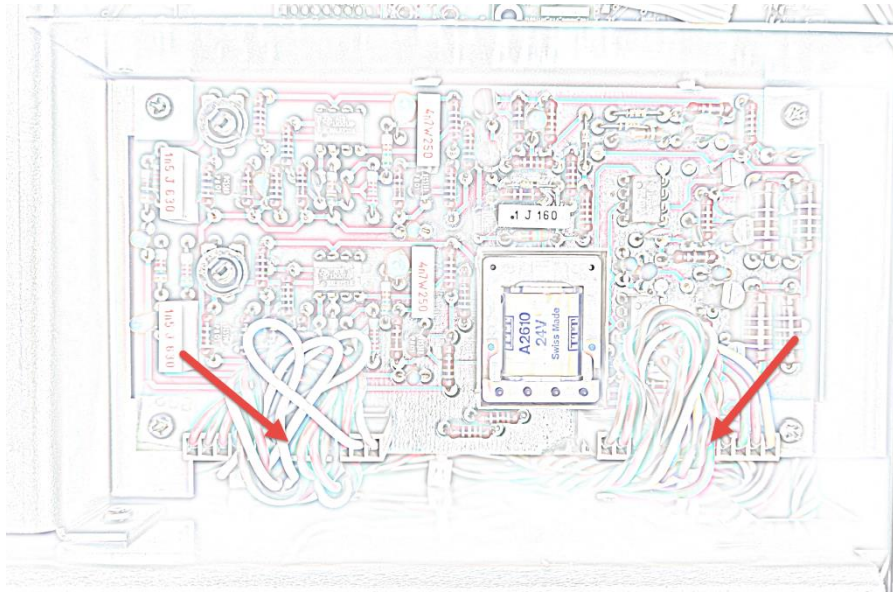
8. Beachten Sie, es gibt zwei verschiedene Generationen von Netzteil. Diese unterscheiden sich aber nur ganz minimal. Hier die Abbildung der neueren Generation



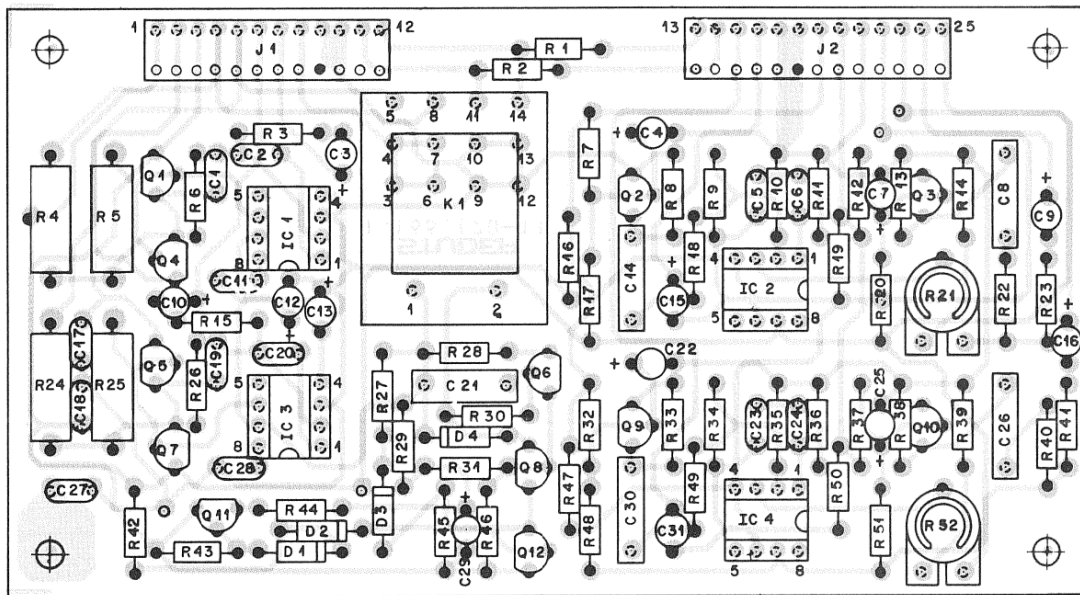
1.166.210-81

9. Ersetzen Sie darauf alle Elektrolytkondensatoren und die drei Gleichrichter. Einer der Gleichrichter wird nicht benötigt, ebenso einer der grossen Ladekondensatoren. Lassen Sie die Platine aber nicht halbrevidiert, ersetzen Sie alle beiliegenden Bauteile. Falls C5 kein Elektrolytkondensator ist, ersetzen Sie diesen trotzdem durch den beiliegenden 22uF Elko. Dies war eine original Verbesserung von ReVox AG. Je nach Netzteil kann es sein, dass ein Elko übrig bleibt.
10. Achten Sie bitte darauf, dass sie auch die Kabelbinder wieder um die 4 grossen Ladekondensatoren befestigen, so dass diese fest an der Platine sitzen. Durch das grössere Gewicht als die kleinen Bauteile lastet eine zu grosse Belastung auf der Lötstelle. Dies gilt es mit den Kabelbinder zu verhindern.
11. Bauen Sie die Netzteilplatine wieder ein, achten Sie genau dass alle Pins Stecker korrekt in der Buchse sitzen. Schrauben Sie die beiden Befestigungsschrauben wieder rein.

12. Nun drehen Sie das Gerät um, dass der Unterteil nach oben und die Front zu Ihnen schaut. Sie erkennen vorne rechts die Platine „Audio Section“.



13. Lösen Sie zuerst die beiden Stecker „rote Pfeile“ und danach die 4 Schrauben. Sie können nun diese Platine aus dem Gerät entfernen.
14. Ersetzen Sie darauf alle Elektrolyt- und Tantal Kondensatoren. Ebenfalls soll das Relay ersetzt werden. Dies ist eine doppelte Leiterplatte. Verwenden Sie eine Entlötpumpe um die Bauteile von der Platine auszulöten, so beschädigen Sie viel weniger die Leiterbahnen auf der Platine. Diese vertragen nicht zu viel Hitze, was mit Entlötlitze sehr schnell passiert.

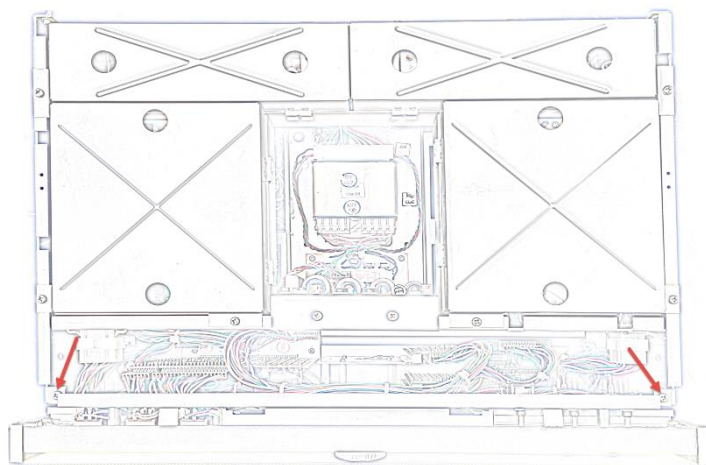


15. Wenn alle Bauteile ersetzt sind, Legen Sie die Platine wieder in den B760, schrauben sie fest und stecken die beiden Stecker wieder ein. Achten Sie genau darauf, dass die Stecker korrekt in den Buchsen sind.
16. Drehen Sie nun das Gerät wieder um, so dass die Front zu Ihnen schaut und der obere Teil nach oben schaut.
17. Hinten im Gerät erkennen Sie hinter dem Trafo den Netz-Spannungswahlschalter. Über diesem ist ein Netzentstörkondensator angelötet. Dieser muss zwingend ersetzt werden, da diese gerne in Rauch, Flammen und extremem Gestank aufgehen. Löten Sie diesen aus aber merken Sie

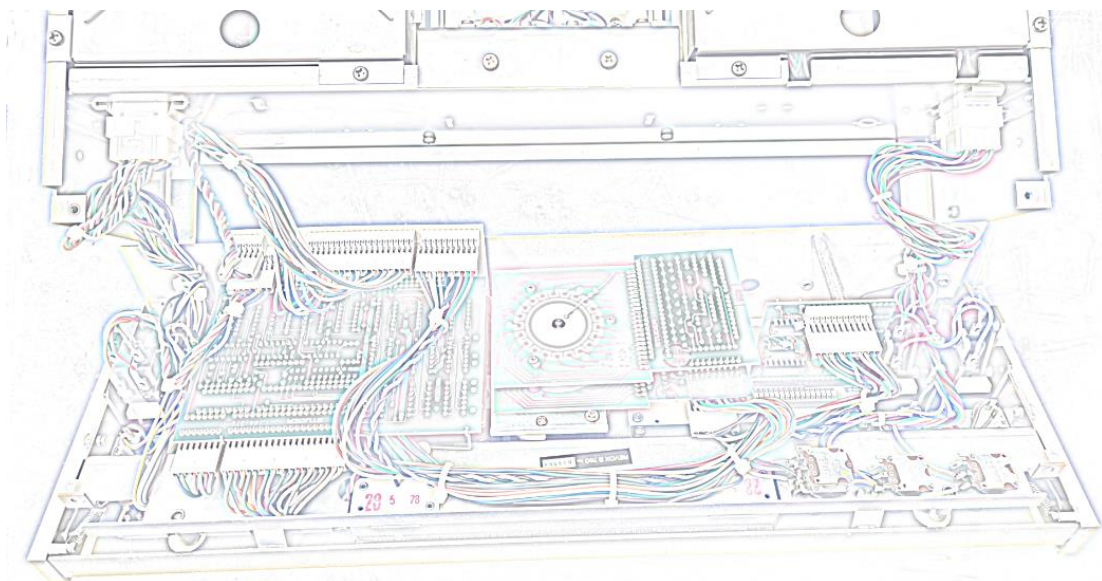
sich genau, an welchen Pins dieser angelötet war. Machen Sie sich ggf. vorher ein Foto davon. Löten Sie den beigelegten Netzentstörkondensator an dessen Stelle an.



18. Wenn das gemacht ist, sollten noch alle Glühlampen in der Geräte Front ersetzt werden. Lösen Sie dazu die beiden Schrauben an der Front links und rechts aussen von oben.

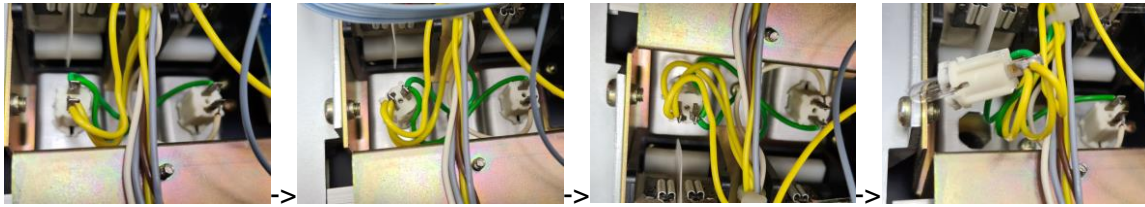


19. Ziehen Sie die ganze Fron vorsichtig einige cm nach vorne und kippen Sie diese nach vorne. Lösen Sie keine Kabel ab!



20. Die 4 Signallampen können einfach von hinten ersetzt werden. Drehen Sie dazu den Lampensockel vorsichtig um 90° und nehmen den Sockel aus dem Blech. Ersetzen Sie die Lampe und befestigen Sie den Sockel wieder mit einer 90° Drehung in umgekehrter Richtung.

Hier die Bilder einer einzigen Lampe als Anschauung.



21. Die beiden Beleuchtungslampen für die Zeigerinstrumente bauen Sie ein, wenn Sie den DAB Umbaukit einbauen. Die Einbauanleitung weist Sie darauf hin.
22. Nun Befestigen Sie die Front wieder mit den beiden Schrauben von oben ganz links und rechts.
23. Befestigen Sie nun die Grundplatte mit den 4 Schrauben von unten und der einen schwarzen Schraube von hinten. Danach befestigen Sie den Fuss am Gerät mit den zwei langen Schrauben.
24. Nun legen Sie den Deckel aufs Gerät und befestigen Sie diesen mit den zwei Schrauben von hinten.
25. Nun werden noch die beiden Seitenteile mit den jeweils zwei Schrauben befestigt.
26. Der Revisionskit ist nun eingebaut und das Gerät ist bereit für den DAB Umbau.